

# 屋内プールご利用案内

## 《利用時間》

通常期: 9:00~22:20(22:30スポーツセンター閉館)

夏休み期間中: 7:00~22:20(22:30スポーツセンター閉館)

※ 最終入場時間は、21:20までとなります(最終入場時間を過ぎての入場はご遠慮いただきます)

※ 施設休館日 施設休館日はありませんので、いつでもご利用可能です。ただし、施設点検等の理由により、臨時休館となる場合がございます

※ 休憩時間は開館より2時間に1回、偶数時 50 分から 10 分間の休憩となります(夏季は安全対策のため、休憩時間が変更になる場合がございます)

## 《利用料金》

券売機にてチケットを購入し、受付にご提示ください

ご利用は1回につき2時間までとなります。2 時間以上ご利用になる場合は、超過料金をお支払いください

2 時間まで	大人	400 円
	中学生以下	200 円
	65 才以上	200 円
	心身障がい者(大人)	200 円
	心身障害者(中学生以下)	100 円
超過 1 時間につき	大人	100 円
	中学生以下	
	65 才以上	
	心身障がい者(大人)	
	心身障害者(中学生以下)	
回数券	400 円券 11 枚綴り	4,000 円
	200 円券 11 枚綴り	2,000 円
	100 円券 11 枚綴り	1,000 円

※ ご利用は、多摩五都市(東村山・東久留米・清瀬・小平・西東京)在勤・在住・在学の方のみとなります

※ 65歳以上の方又は認定手帳をお持ちの方は、本館受付で「いきいきカード」の発行手続きをお願いします

※ 心身障がい者の付添いの方は無料となります。

(付添いの方が離れてご遊泳される場合は、別途利用料金を頂戴いたします)

※ 利用時間には、着替え等の時間が含まれます

※ 回数券も販売しておりますので、券売機にてお買い求めください

## 《利用上の注意事項》

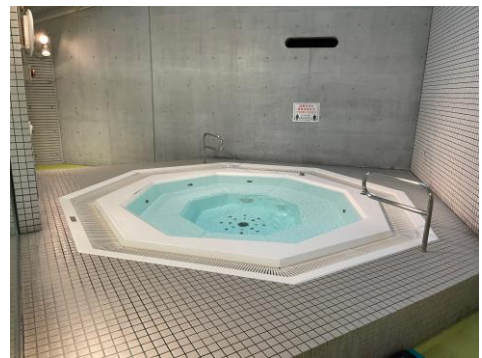
- ・ プールスタッフの指示をお守りいただき、安全な遊泳をお楽しみ下さい
- ・ 小学3年生以下のお子様は、必ず18歳以上の方の付添いが必要です(付添いの方 1 名につき、小学 3 年生以下のお子様 2 名までとなります)
- ・ 3 歳未満のお子様は、お子様 1 名につき 18 歳以上の方 1 名の付添いが必要となり、安全確保のため幼児プールのみのご利用となります
- ・ 利用の際は、水泳用の帽子(キャップ)を必ずご着用ください。水着以外でのご利用は禁止です
- ・ 露出の高い水着(ビキニ、水ふんどし等)での遊泳はご遠慮ください
- ・ 水質保持のため、化粧、整髪料は落とし、湿布等は外してシャワーをよく浴びてから遊泳してください
- ・ 幼児はオムツが完全に取れていないと入場できません
- ・ メガネ、腕時計、ネックレス等の貴金属類は、はずしてご利用ください
- ・ 携帯電話(スマートフォン)、電子機器・音楽プレイヤー(防水タイプ含む)の持ち込みは禁止です  
なお、健康増進を目的(心拍数の計測等)とする腕時計型活動量計としてのスマートウォッチ(ウェアラブルウォッチ)はお持ち込みいただけますが、当プールで貸し出している保護カバー(リストバンド型)のみ、着用を許可しております。(持参でのご利用は出来ません)また、スマートウォッチの設定や操作等にスマートフォンが必要である場合であっても、スマートフォンをプール場内に持ち込まず、プール内ではスマートウォッチの操作は禁止です。機器の故障、破損、盗難等に関しては一切責任を負いかねますので管理にはご注意下さい。  
※ご利用の際はプール受付にて貸出用の同意書をご記入していただきます。
- ・ プールサイドを走る、飛込む、潜水、潜行などの危険な行為は、禁止です
- ・ 足ヒレ(フィン)、パドル、シュノーケルの持ち込みは出来ません(布製のパドルは使用可)
- ・ アクアシューズの持ち込みは出来ません(アクアソックスは使用可)

- ・ 浮き具は、ライフジャケット、アームヘルパー、ドーナツ型浮き輪等は使用可（動物型、ベッド型、ボール型、足入れ浮き輪は安全性の観点から使用不可と致します）  
※ドーナツ型の浮き輪は幼児用プールのみ使用できます（競泳用プールでは使えません）
- ・ 館内での写真やビデオの撮影、録音等は禁止です
- ・ タトゥーや刺青（プリント不可）が入っている方は、ラッシュガード等で他の利用者から見えないようにしてご利用ください
- ・ お荷物は更衣室ロッカーに入れ、盗難防止のため必ず鍵をかけて保管してください。また、館内には「貴重品BOX」をご用意しています（盗難についての責任は一切負いません）
- ・ 更衣室のロッカーは 100 円のリターン式になっております
- ・ プール場内での飲食は禁止です。ただし、ペットボトルや水筒などの蓋付ボトル飲料はお持ち込みいただけます
- ・ 食事可能エリアは1階エリア、ベンチフロアーのみとなります
- ・ 施設内は、すべて禁煙です
- ・ 酒気を帯びている方、妊娠中の方、体調不良の方、薬物の影響がある方、医師から運動を止められている方はご利用できません
- ・ シャワー室ではシャンプーや石鹸等は使用禁止です
- ・ 個人使用時の水泳指導は禁止です
- ・ プールサイドにお手洗いはございませんので、更衣室のお手洗いをご利用ください
- ・ 設備や器具は適切にご利用ください
- ・ 他の利用者への迷惑や危険な行為が見られた際は、ご利用を中止していただく場合がございます
- ・ 駐車場の台数に限りがありますので、交通機関や自転車、徒歩での来館にご協力をお願いします

## 《施設詳細》



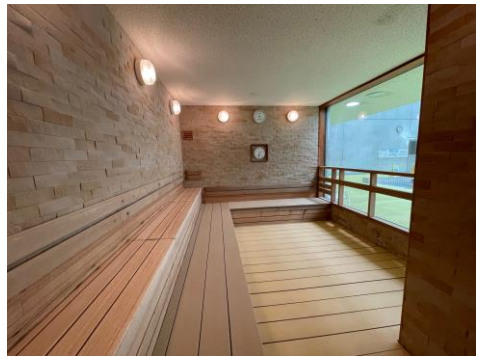
競泳用プール  
25m×6 コース  
※公益財団法人日本水泳連盟公認 25mプール  
水深 120 cm～140 cm



ジャグジー  
約 8 人収容



幼児用プール  
水深 55 cm



採暖室  
約 20 人収容